



LERBÄCKSHULT

På Hallandsåsens sydsida ligger Västersjöns samfällighetsförening där vår stuga är en av 351 fastigheter som ligger utspridda på ett stort stugområde. Mitt i området finns en gemensam anläggning som är öppen sommartid där det finns swimmingpool, barnpool, bastu, tennisbana, fotbollsplan, boulebana, minigolfbana och lekplats. Bastun är öppen året runt.

Stugan har öppen planlösning med sammanhängande kök, matplats och vardagsrum. Det finns tre sovrum med sex (sju) sovplatser och en fräsch toalett med dusch. Mot väster har stugan en stor överbyggd altan och längs stugans sydsida finns ett trädäck. Den stora tomten består mest av gräsmatta och domineras av en stor bok. Det finns även ett nybyggt redskapsskjul.



INFORMATION & NÄRLIGGANDE ORTER

Alla understrykningar är länkar. Högerklicka på länken och välj "öppna i ny flik" för att öppna länken i ett nytt fönster.



[Västernorrlands Samfällighetsförening](#)



[Hjärnarp](#)



[Ängelholm](#)
[Ängelholms omnejd](#)



[Båstad](#)



[Torekov](#)

AKTIVITETER & UTFLYKTSMÅL



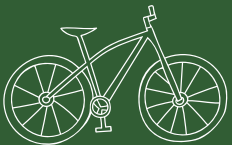
Västersjön är belägen ca 2 km från stugan, och här finns Uggle-hults badplats med badbrygga och grillplatser.



Ängelholms flygmuseum



Hembygdsparken i Ängelholm



Vallåsen:
Det perfekta stället för cykling.



Kungsbygget:
Äventyrspark

Kort avståndstabl:

- Hjärnarp 6 km
- Ängelholm 16 km
- Båstad 18 km
- Torekov 31 km
- Helsingborg 42 km
- Halmstad 51 km